

BIOMEDICINA



ugv
Centro Universitário



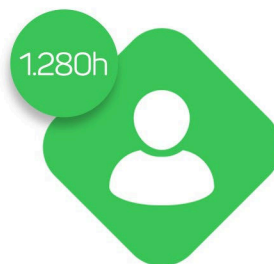
MATRIZ CURRICULAR

BIOMEDICINA

TOTAL 4.040h



disciplinas de formação
básica geral.



disciplinas de formação
específica profissional e TCC.



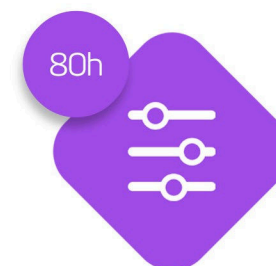
projetos de extensão.



disciplinas de estágio
supervisionado.



atividades complementares.

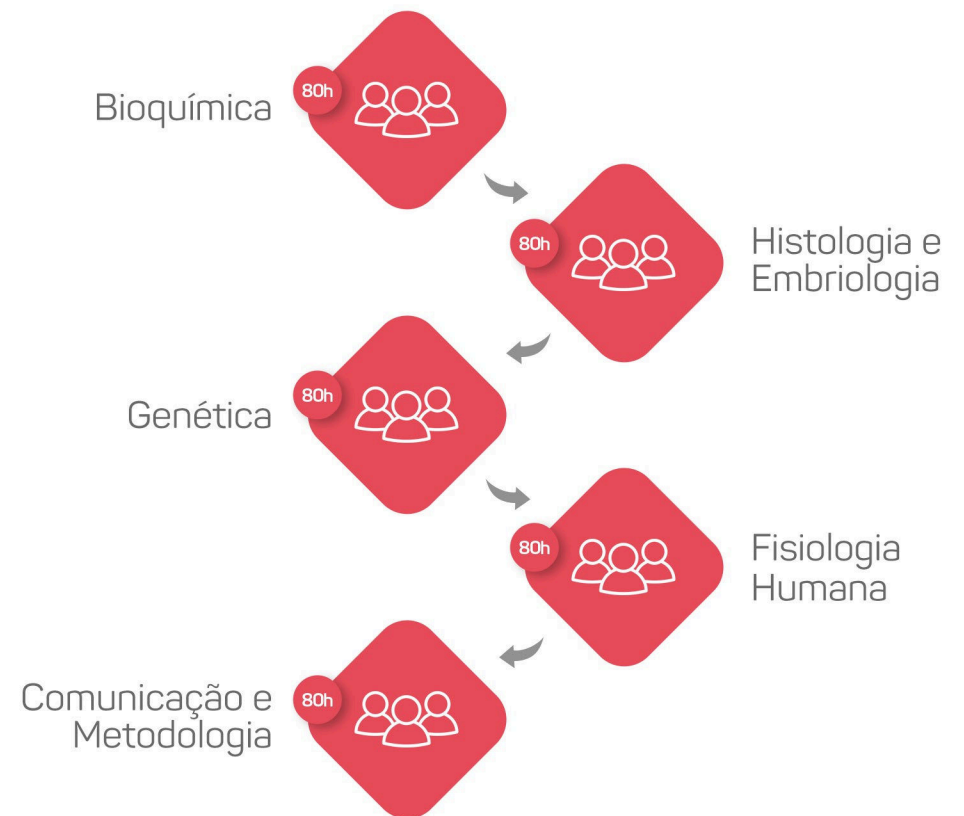
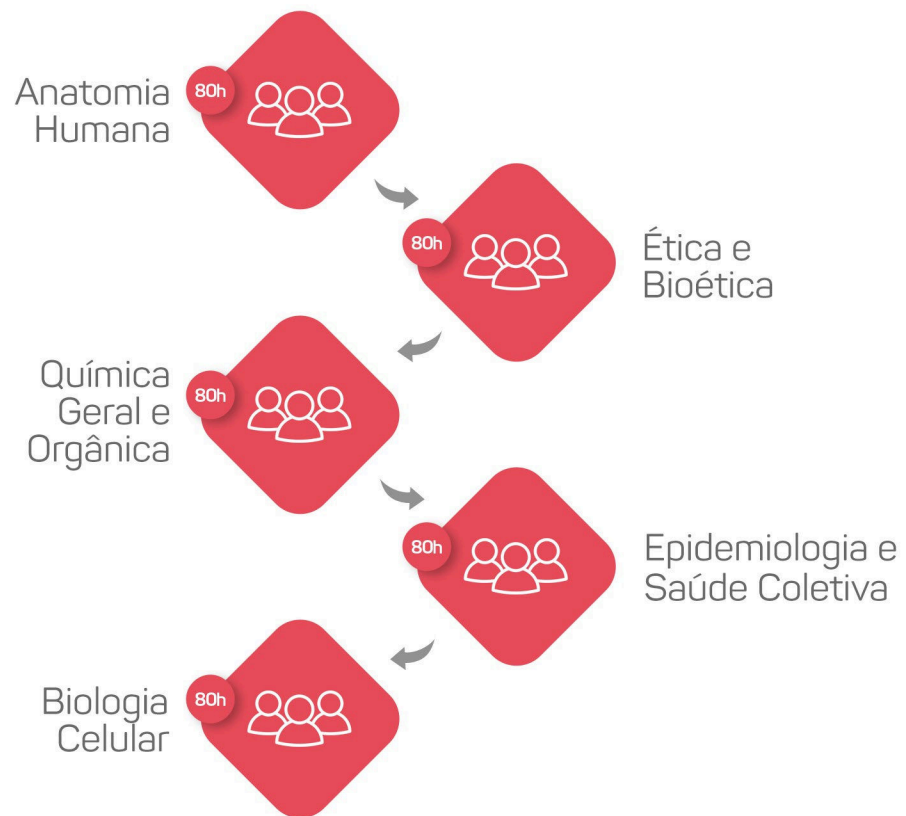


disciplinas optativas.

1º
PERÍODO

BIOMEDICINA
PRIMEIRO ANO

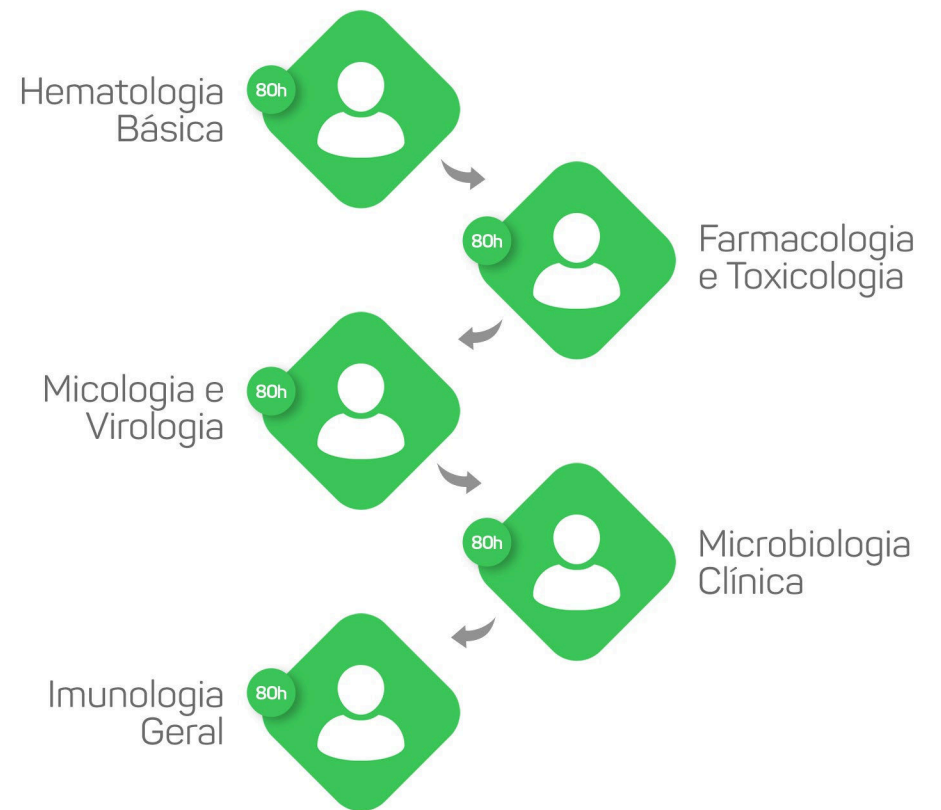
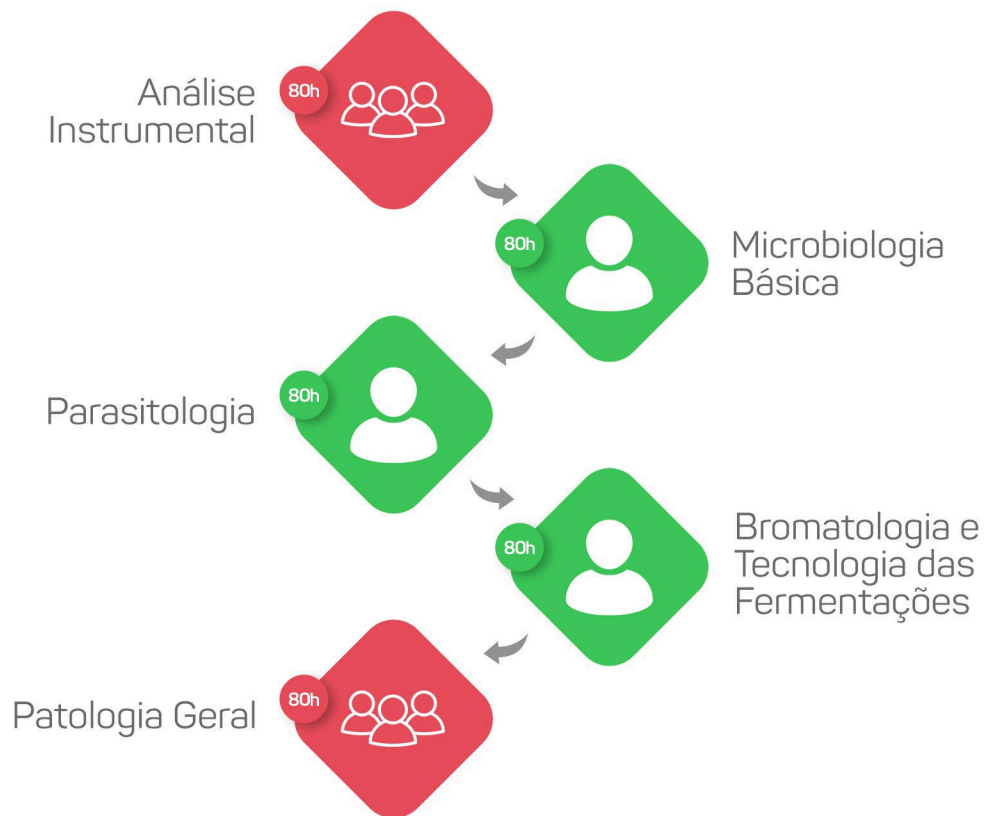
2º
PERÍODO



3º
PERÍODO

BIOMEDICINA
SEGUNDO ANO

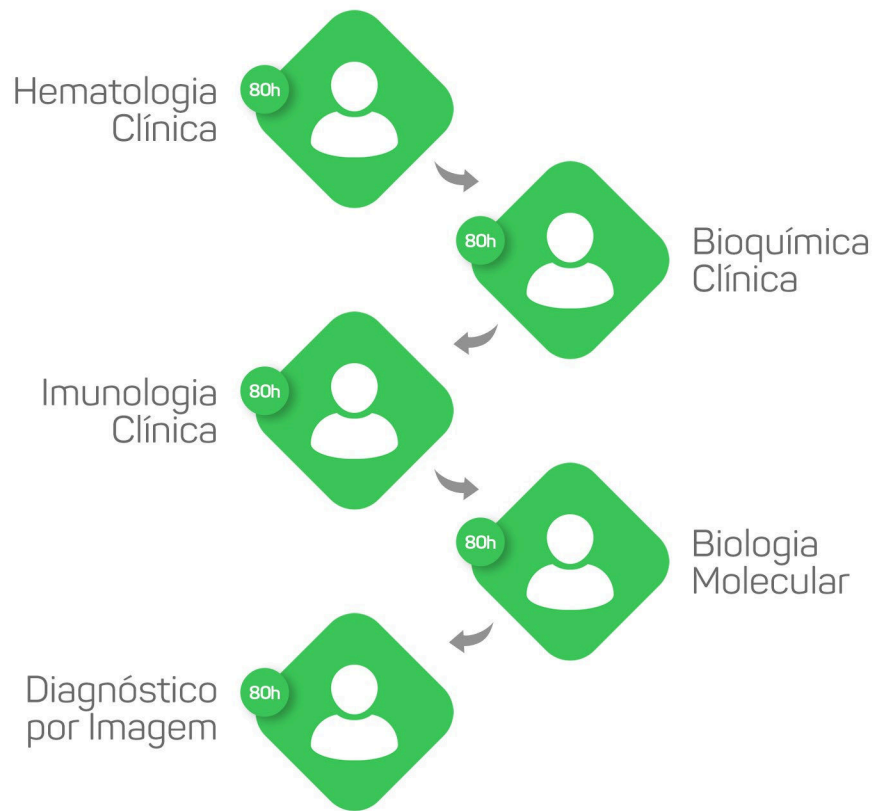
4º
PERÍODO



5º
PERÍODO

BIOMEDICINA
TERCEIRO ANO

6º
PERÍODO



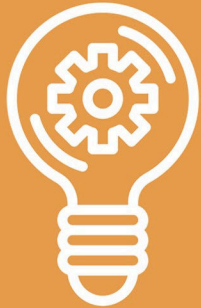
7º
PERÍODO

BIOMEDICINA
QUARTO ANO

8º
PERÍODO

Extensão

400h



300h



Estágio
Supervisionado II

600h



Estágio
Supervisionado III



240h



Atividades
Complementares



ugv

Centro Universitário