



COMISSÃO PRÓPRIA DE AVALIAÇÃO

MEMBROS DA CPA 2022

Jefferson César dos Santos
PRESIDENTE - REPRESENTAÇÃO DOCENTE

Bruna Heloise Stchuk
REPRESENTAÇÃO DISCENTE

Marcos Joaquim Vieira
REPRESENTAÇÃO DOCENTE

Tainara Letícia Medeiros da Rosa
REPRESENTAÇÃO DISCENTE

Stanley Thiel Junior
REPRESENTAÇÃO DO CORPO
TÉCNICO-ADMINISTRATIVO

Carlos Alberto Senkiv
MEMBROS DA SOCIEDADE CIVIL E
ORGANIZADA

José Augusto de Lima
REPRESENTAÇÃO DO CORPO
TÉCNICO-ADMINISTRATIVO

Lucinei Aparecida Mazur
MEMBROS DA SOCIEDADE CIVIL E
ORGANIZADA

A CPA organiza o processo de autoavaliação institucional. Sua função é coordenar e articular tal processo em todas as suas modalidades de ação, de modo a fornecer à comunidade acadêmica e à sociedade uma visão sobre o desenvolvimento da Instituição, sua qualidade educativa e sua contribuição para o desenvolvimento da Região do Vale do Iguaçu.

Com a criação da CPA, constituída por representantes de todos os segmentos do Centro Universitário Vale do Iguaçu e por representantes da sociedade civil organizada, o processo de avaliação é conduzido de forma global e integrada, permitindo uma visão ampla da Instituição, garantindo unidade ao processo avaliativo.

Além da estrutura física, a Avaliação desenvolve um princípio diagnóstico ao que tange o desenvolvimento do ensino-aprendizagem reforçando os pilares constituidores do Ensino Superior.

Acadêmicos, professores e funcionários participam do processo avaliativo formando as vozes que auxiliam no crescimento de uma Instituição unívoca que tem o compromisso com a Sociedade e com o Ensino verdadeiro, formando cidadãos comprometidos e transformadores do meio em que vivem.

Esse informativo traz informações sobre o desenvolvimento do Centro Universitário Vale do Iguaçu por meio das participações no processo de avaliação, estabelecendo, assim, mais um elo entre a CPA e à comunidade acadêmica.

MISSÃO INSTITUCIONAL

Tornar-se referência em Educação no sul do Estado do Paraná e norte de Santa Catarina, assumindo o compromisso institucional de promover o desenvolvimento educacional da região por meio da oferta do Ensino Superior de qualidade em diferentes áreas do conhecimento, integrado à pesquisa e à extensão, valorizando, sobretudo, o compromisso social.

VALORES

Autonomia, Cidadania, Comprometimento Social, Ética e Respeito à Diversidade.

VISÃO

Consolidar-se como centro de referência e excelência de ensino, iniciação à pesquisa e extensão, participando ativamente, do processo de desenvolvimento regional, se firmando como Centro Universitário e expandindo sua abrangência através da inserção de polos em EaD.

CONHEÇA A CPA

A Comissão Própria de Avaliação (CPA), como órgão de atuação autônoma em relação aos conselhos e demais órgãos colegiados existentes na instituição de ensino superior, tem por princípio e finalidade contribuir para a melhoria contínua da instituição em todos os seus aspectos.

Sobre as atribuições da CPA, adotando como referência as diretrizes estabelecidas pelo Sistema Nacional de Avaliação da Educação Superior (Sinaes) compete à Comissão:

- Conduzir os processos de avaliação internos da Instituição;
- Sistematizar e prestar informações solicitadas pelo Instituto Nacional de Estudos e Pesquisas Educacionais (Inep);
- Coordenar o processo de elaboração do Planejamento Estratégico;
- Coordenar o processo de diagnóstico dos principais problemas enfrentados pela Instituição (insumos para o Planejamento Estratégico);
- Coordenar e acompanhar os processos de avaliação externa da Instituição;
- Acompanhar a evolução do tema Avaliação do Ensino Superior junto ao MEC, no sentido de manter a Instituição atualizada sobre esta discussão.

O QUE É SINAES?

Criado pela Lei nº 10.861, de 14 de abril de 2004, o Sistema Nacional de Avaliação da Educação Superior (Sinaes) é o novo instrumento de avaliação superior do MEC/INEP. Ele é formado por três componentes principais: a avaliação das instituições, dos cursos e do desempenho dos estudantes. O Sinaes avaliará todos os aspectos que giram em torno desses três eixos: o ensino, a pesquisa, a extensão, a responsabilidade social, o desempenho dos alunos, a gestão da instituição, o corpo docente, as instalações e vários outros aspectos.

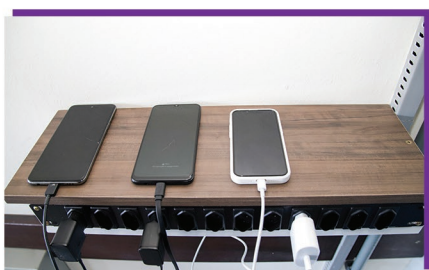
ESPAÇOS INAUGURADOS E MELHORIAS PARA ATENDER ÀS SUGESTÕES DOS ACADÊMICOS



AQUISIÇÃO DE 60 NOVOS COMPUTADORES PARA OS LABORATÓRIOS DE INFORMÁTICA



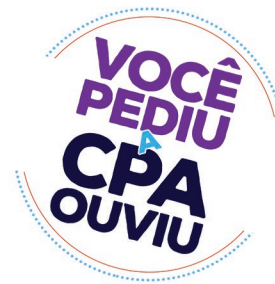
AMPLIAÇÃO DO ESTACIONAMENTO



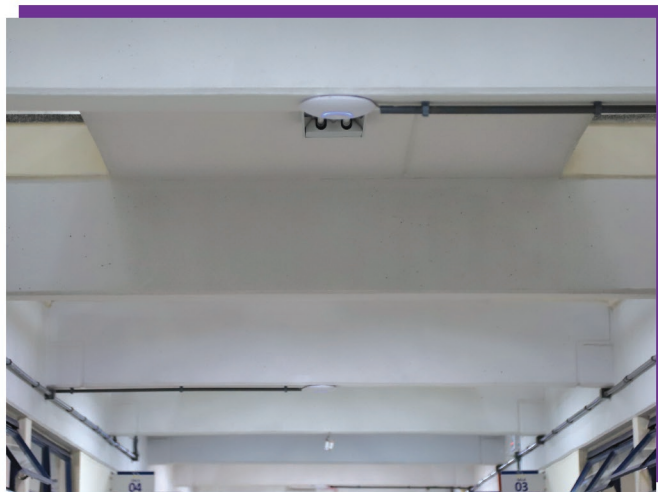
INSTALAÇÃO DE RÉGUAS COM TOMADAS EM TODAS AS SALAS DO EDIFÍCIO FRANCISCO CLÈVE



ESPAÇOS INAUGURADOS E MELHORIAS PARA ATENDER ÀS SUGESTÕES DOS ACADÊMICOS



ESCALA PARA SAÍDA DE EMERGÊNCIA NO AUDITÓRIO EDSON AIRES DA SILVA, EM ADEQUAÇÃO ÀS NORMAS DE SEGURANÇA



NOVOS EQUIPAMENTOS WI-FI NO EDIFÍCIO FRANCISCO CLÈVE



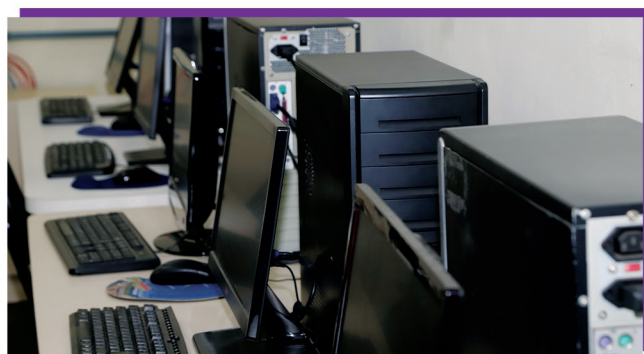
CRIAÇÃO DE INFORMATIVOS DO "QR CODE DA MANUTENÇÃO" PARA TODAS AS SALAS.

Dessa forma os acadêmicos podem escanear o QR Code e informar sobre problemas que exigem manutenção diretamente ao setor responsável

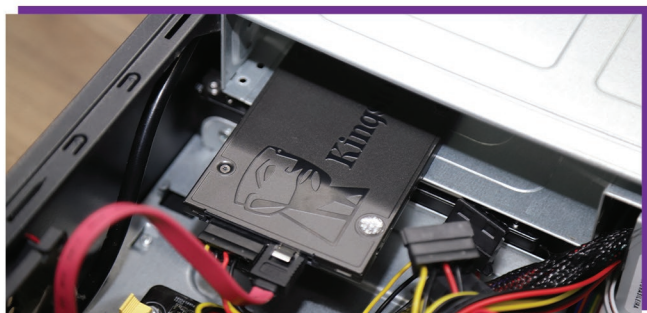
ESPAÇOS INAUGURADOS E MELHORIAS PARA ATENDER ÀS SUGESTÕES DOS ACADÊMICOS



**SUBSTITUIÇÃO DE GUARDA CORPO E CORRIMÃO DOS EDIFÍCIOS
FRANCISCO CLÈVE E CTU**



NOVA SALA DO BLOCO B COM 12 COMPUTADORES



**MELHORIA NO DESEMPENHO DE COMPUTADORES:
São 70 unidades SSD que foram substituídas nos laboratórios**

